



LUBAWA
GROUP

PODSUMOWANIE WYNIKÓW IIIQ 2015

PREZENTACJA INWESTORSKA

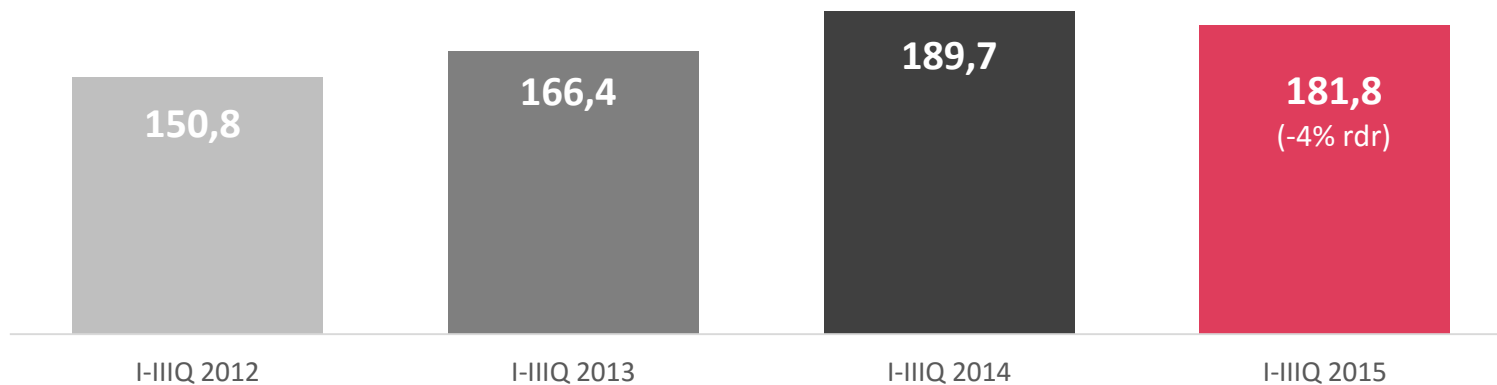




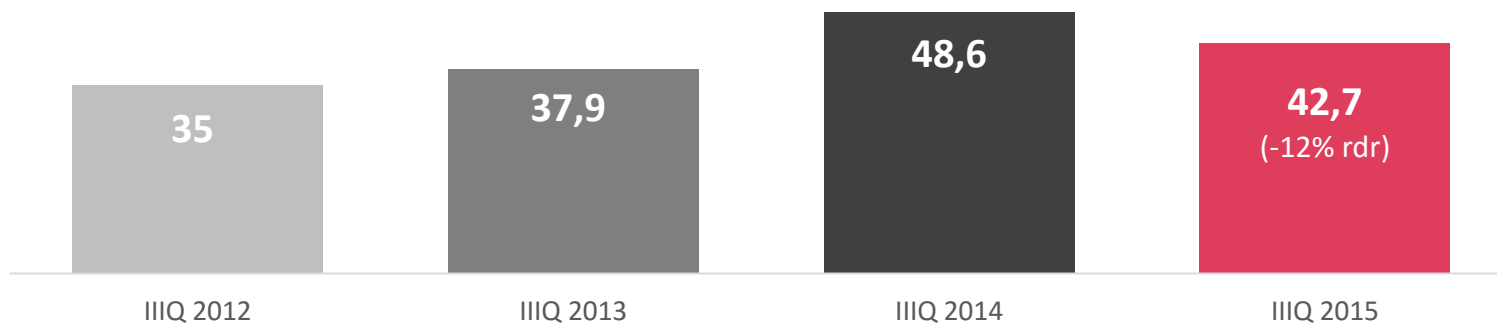
WYNIKI FINANSOWE

SKONSOLIDOWANE PRZYCHODY ZE SPRZEDAŻY [MLN PLN]

SKONSOLIDOWANE PRZYCHODY ZE SPRZEDAŻY
I-IIIQ 2012 - 2015

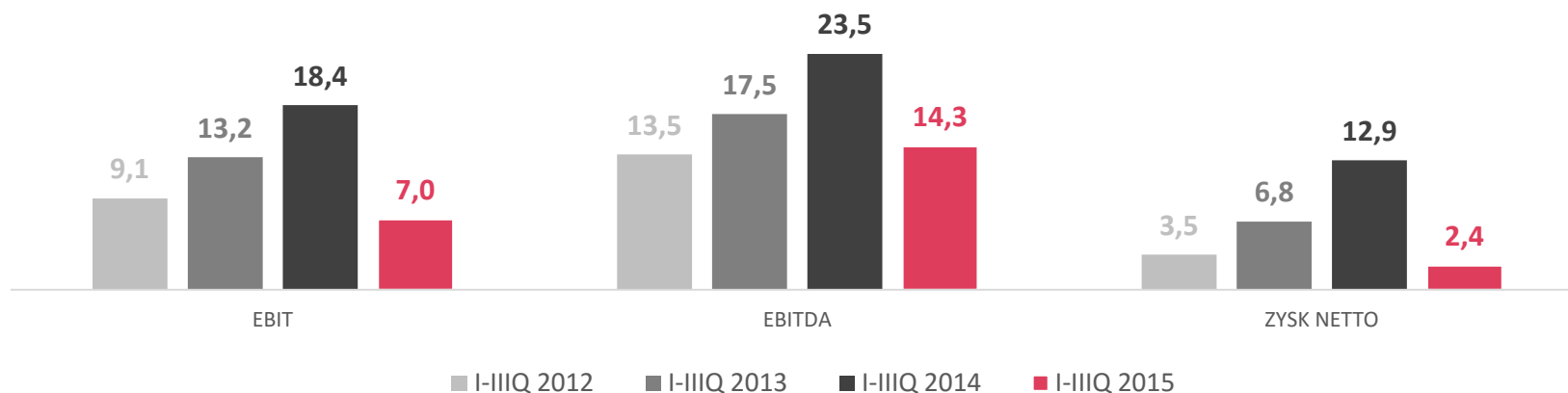


SKONSOLIDOWANE PRZYCHODY ZE SPRZEDAŻY
IIIQ 2012 - 2015

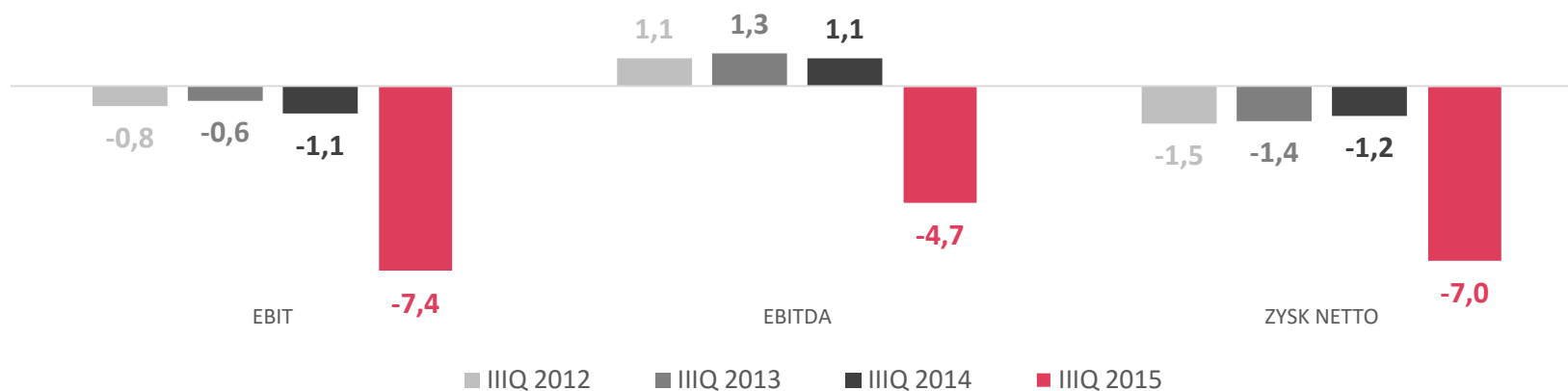


SKONSOLIDOWANE POZYCJE WYNIKOWE [MLN PLN]

POZYCJE WYNIKOWE
I-IIIQ 2012 - 2015



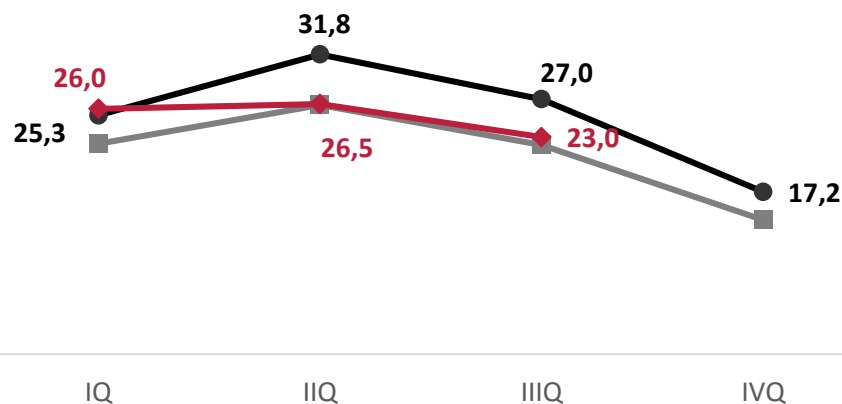
POZYCJE WYNIKOWE
IIIQ 2012 - 2015



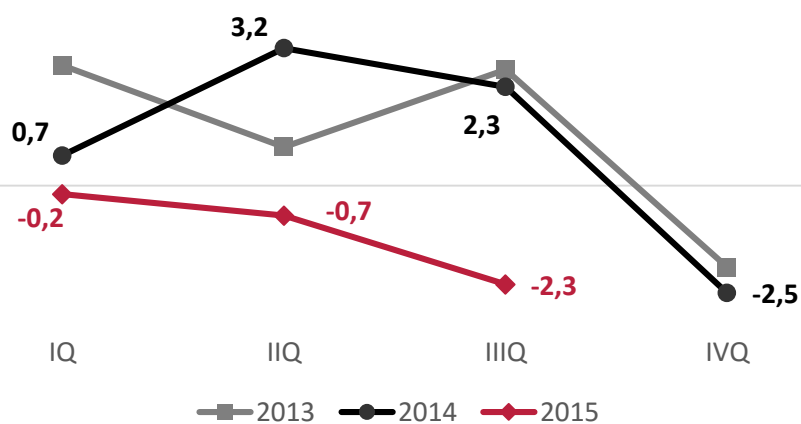
SEGMENT KANINY

SPRZEDAŻ / WYNIK / MARŻA ZE SPRZEDAŻY NA ZEWNĄTRZ GRUPY [MLN PLN]

PRZYCHODY



WYNIK

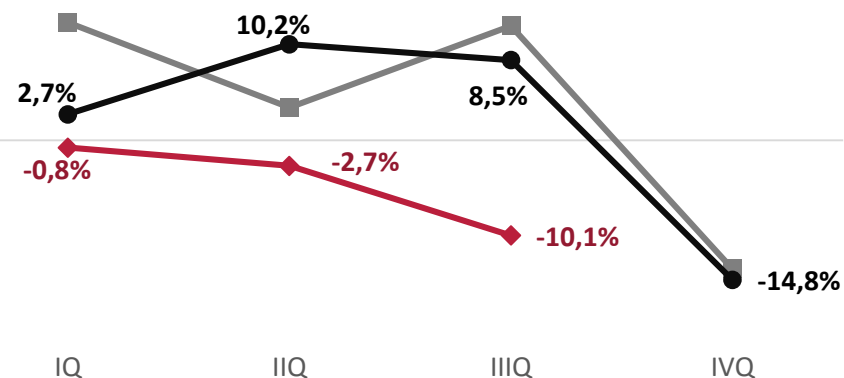


CZYNNIKI SEGMENTU W IIIQ

Za segment odpowiada przede wszystkim Miranda sp z o.o., producent tkanin oraz dzianin poliestrowych, poliamidowych i mieszanych.

- Spadek sprzedaży wynikający z decyzji zakupowych odbiorców (z uwagi na ograniczone w I półroczu możliwości produkcyjne spółki Miranda);
- Wzrost kosztów, przy jednoczesnym ponoszeniu kosztów stałych Spółki, wynikający z konieczności korzystania z podwykonawców w I półroczu;
- Spadek marż spowodowany oferowaniem przez Spółkę niższych cen w celu utrzymania klientów. Niższy poziom marż może utrzymać się w przyszłym roku.

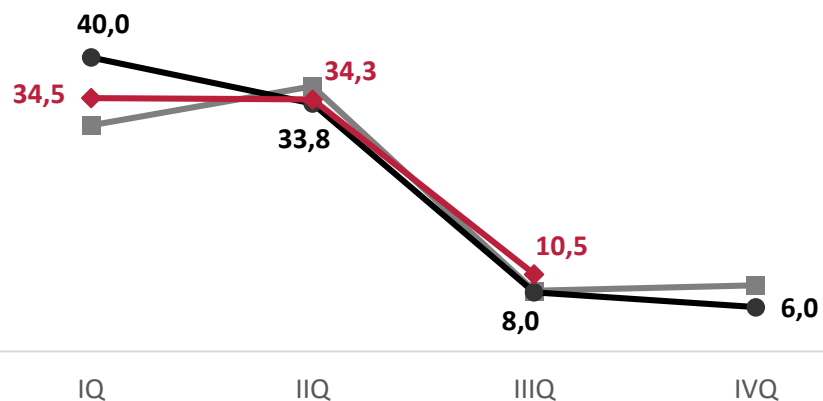
MARŻA



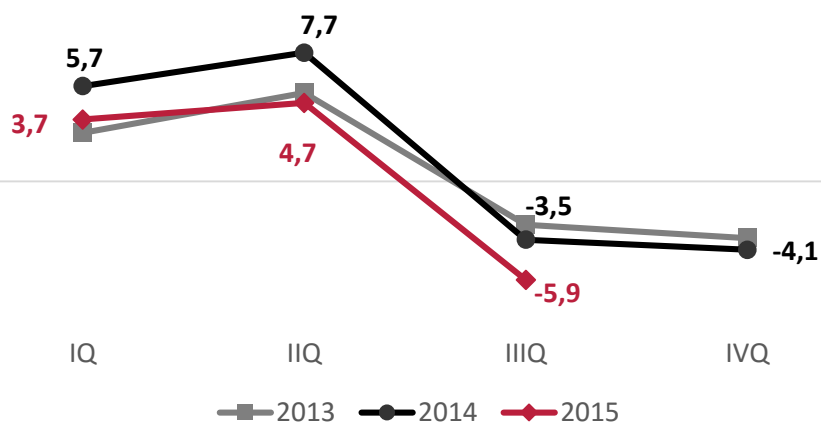
SEGMENT MATERIAŁY REKLAMOWE

SPRZEDAŻ / WYNIK / MARŻA ZE SPRZEDAŻY NA ZEWNĄTRZ GRUPY [MLN PLN]

PRZYCHODY



WYNIK

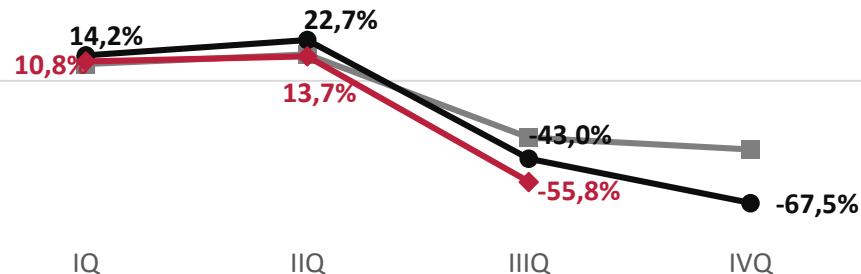


CZYNNIKI SEGMENTU W IIIQ

Za segment odpowiada przede wszystkim Litex Promo sp. z o.o., producent nośników reklamy outdoor oraz mebli ogrodowych.

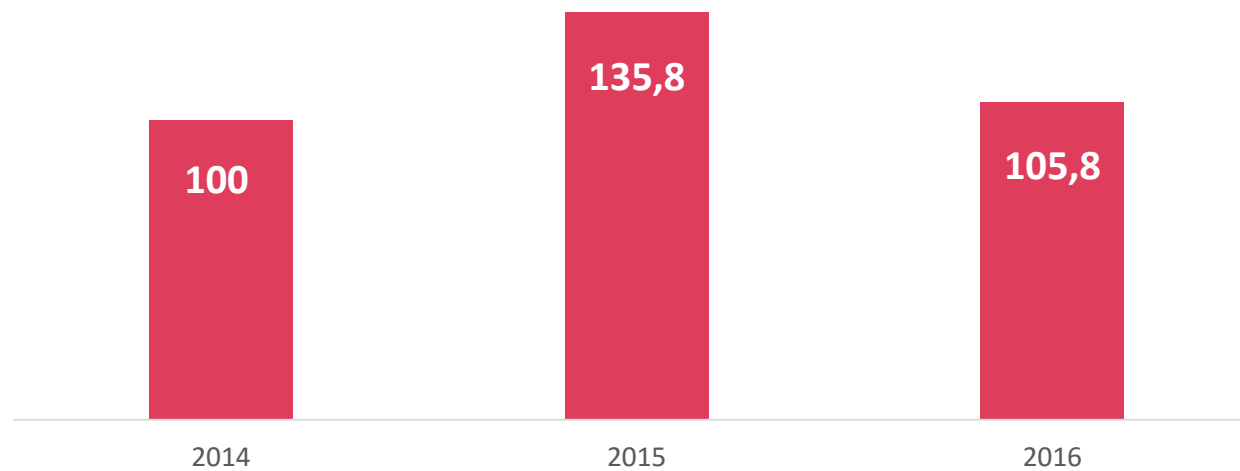
- Spadek (ok. 6,5 mln PLN) sprzedaży do jednego z odbiorców;
- Spadek sprzedaży do Rosji (ok 1,8 mln PLN) – wynik niskiego kursu rubla;
- Spadek marż z uwagi na wzrost cen aluminium o 36% (surowca, przerobu i wsadu dla tłoczni); ceny surowca na przyszły sezon są niższe o 22% - spodziewany spadek kosztów;
- Wzrost kosztów wynikających z większego zużycia tkanin, z uwagi na ograniczenia mocy produkcyjnych w Mirandzie. Tkaniny pozyskiwane od kooperantów miały nieoptymalne szerokości, co wpłynęło na ich zużycie;
- Wzrost kosztów wynagrodzeń pracowników produkcyjnych.
- Spółka nie przewiduje kontynuacji tendencji spadku sprzedaży oraz wzrostu kosztów w przyszłych kwartałach. Zakładane jest zwiększenie marżowości sprzedaży w 2016 r.

MARŻA



ZMIANA CEN PROFILI ALUMINIOWYCH 2014-2016

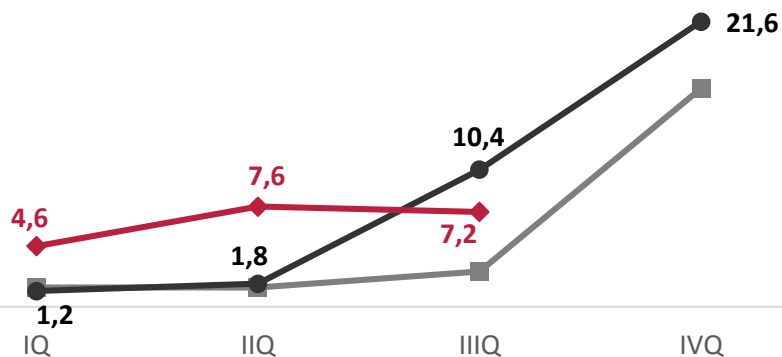
ROK 2014 = 100



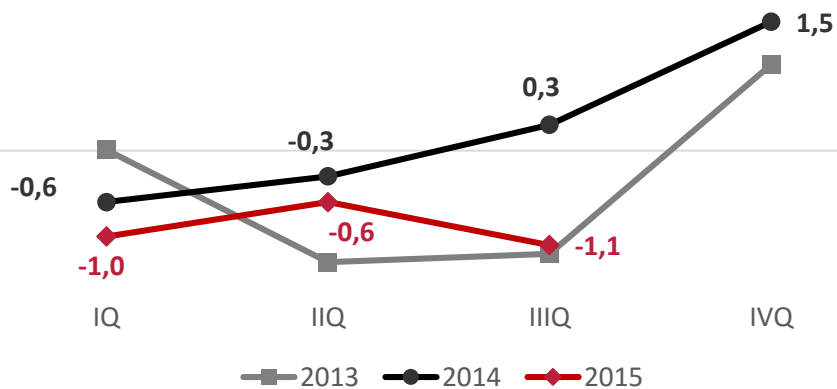
SEGMENT SPRZĘT SPECJALISTYCZNY

SPRZEDAŻ / WYNIK / MARŻA ZE SPRZEDAŻY NA ZEWNĄTRZ GRUPY [MLN PLN]

PRZYCHODY



WYNIK



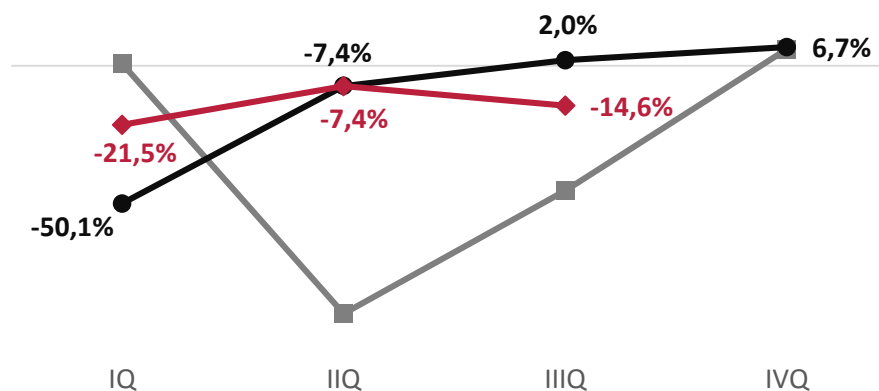
■ 2013 ● 2014 ◆ 2015

CZYNNIKI SEGMENTU

Za segment odpowiada Lubawa S.A., producent sprzętu specjalistycznego dla służb mundurowych.

- Wzrost kosztów wynagrodzeń, planowane utrzymanie tendencji w wyniku presji płacowej;
- Na wynik segmentu wpływ miała rentowność zamówień na kontenery, realizowanych w pierwszym półroczu, które wygenerowały wysoką sprzedaż przy niskiej rentowności – element strategii wejścia na ten rynek. Planowana wyższa marżowość kolejnych kontraktów;

MARŻA





PROJEKTY BIZNESOWE

KLUCZOWE PROJEKTY



- celem spółki na najbliższe kwartały jest odbudowa pozycji rynkowej po pożarze oraz odzyskanie klientów, którzy w obecnym sezonie zaopatrywali się poza Grupą;
- postępowanie ws. prywatyzacji Teofilów S.A.



- wdrożenie filozofii *lean management* w zakładach Spółki. Spodziewana optymalizacja procesu składowania, produkcji i sprzedaży, a także wzrost marż;
- realizacja strategii sprzedażowej Litex Garden – planowane zwiększenie sprzedaży do klientów indywidualnych.



- realizacja założeń budżetu zakładającego wzrost sprzedaży i wynik dodatni na koniec 2015 r.;
- weryfikacja i przebudowa oferty powlekarni – elastomerów i tkanin powlekanych dla odbiorców przemysłowych, wprowadzenie nowych produktów;
- kontynuacja dialogów technologicznych (przygotowanie do przetargów) z potencjalnymi odbiorcami nowych produktów, przełożenie ich na efekty sprzedażowe w 2016.

KLUCZOWE PROJEKTY



- spółka prowadzi stabilną działalność, ok. 65% sprzedaży do Spółek wewnątrz Grupy.



- zakładane do końca 2015 r. pozyskanie od MORA kontraktów na łączną kwotę ok. 2 mln PLN brutto;
- redukcja kosztów działalności; rozbudowa działu handlowego, aktywna promocja w Armenii i na rynkach ościennych.



- zakończenie testów kamuflażu i przełożenie ich na ofertę komercyjną dla armii amerykańskiej;
- pilotażowa sprzedaż produktów ochrony indywidualnej w 2015 r.



- realizacja założeń budżetowych zakładających dodatni wynik finansowy na koniec 2015 r.;
- stabilny rozwój i rozszerzanie oferty, przy jednoczesnym wykorzystaniu efektów synergii wewnątrz Grupy Lubawa.

GRUPA LUBAWA

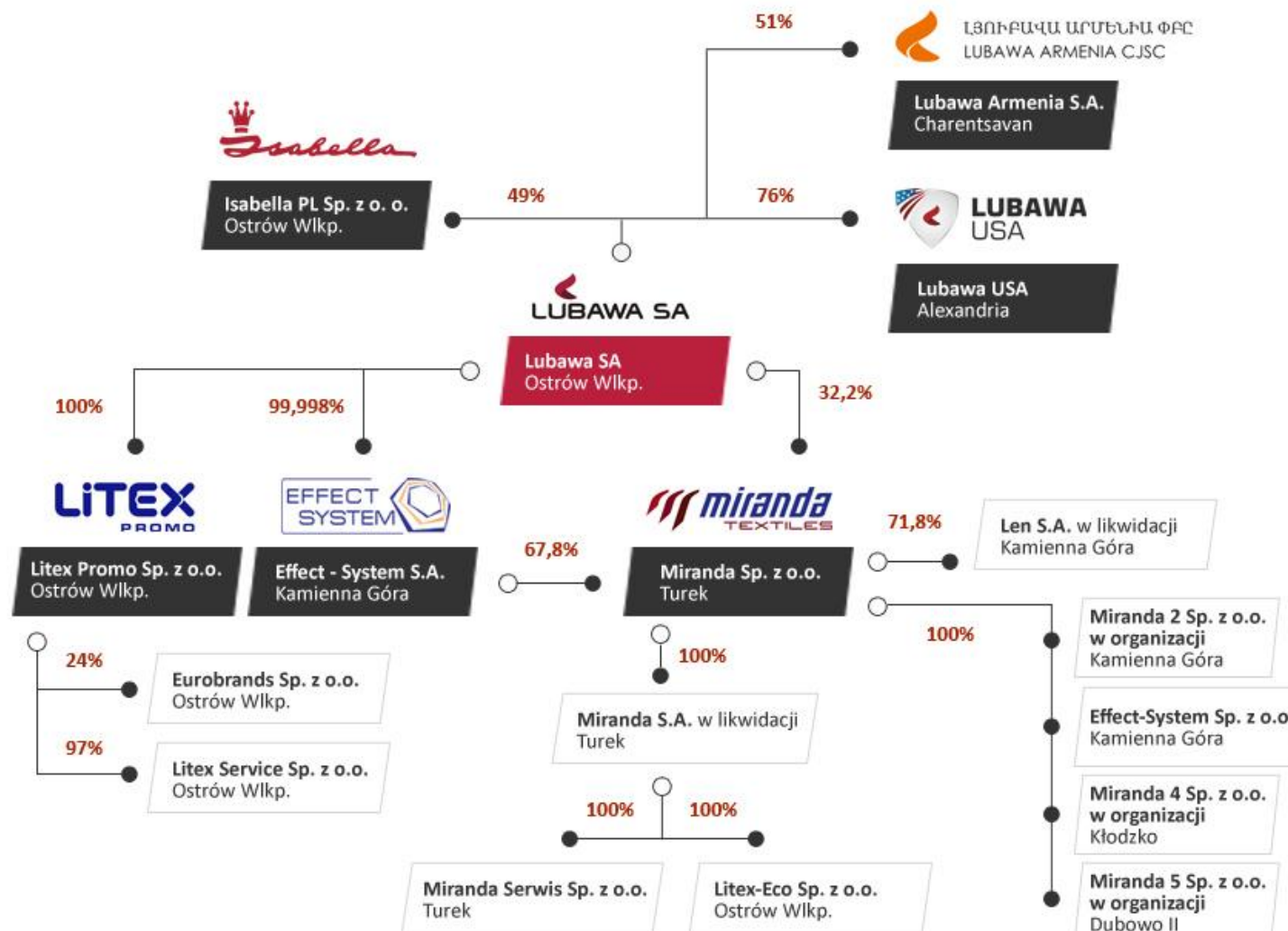


Grupa Kapitałowa Lubawa to koncern produkcyjno-usługowy, obejmujący dynamicznie rozwijające się spółki, wśród których podmiotem dominującym jest notowana na GPW Lubawa S.A.

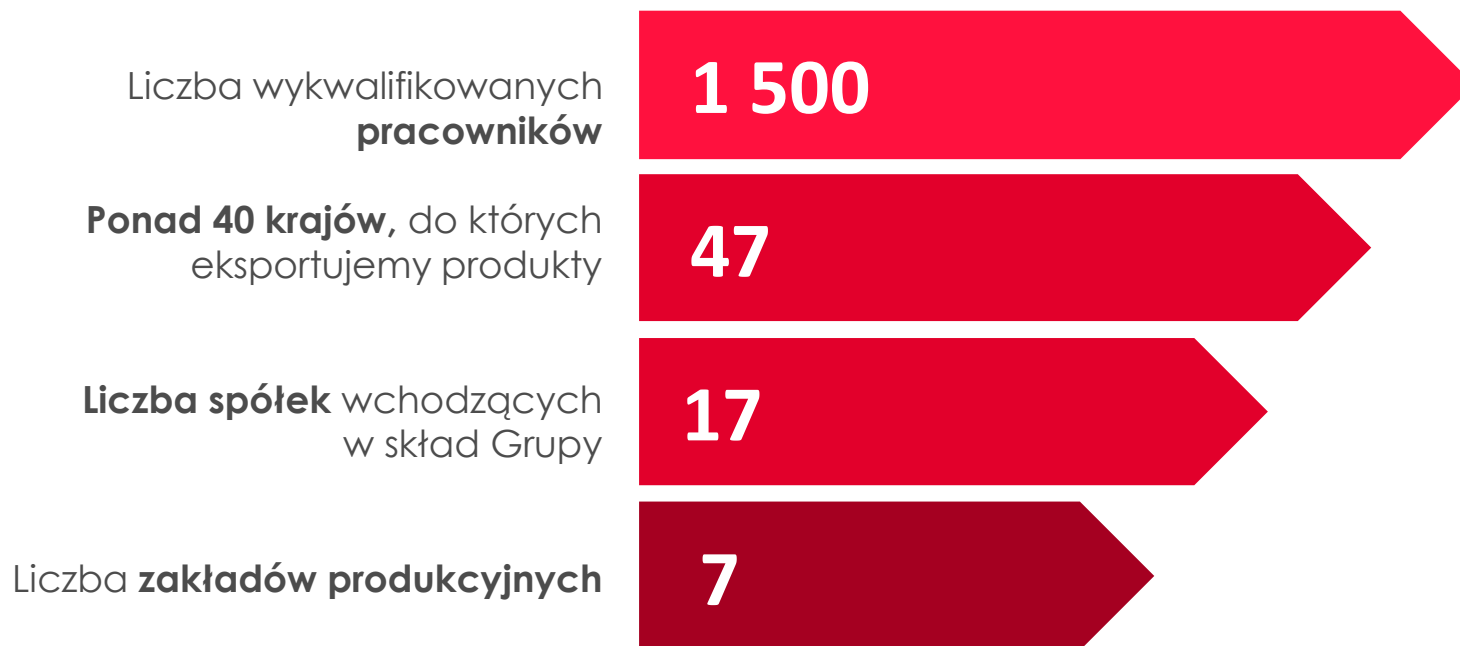
Główną osią działalności Grupy jest wytwarzanie, przetwórstwo i sprzedaż tkanin i dzianin oferowanych klientom publicznym oraz biznesowym.

Sprzedaż wyrobów i usług realizowana jest na każdym etapie procesu obróbki tkanin i dzianin - od surowego materiału po zaawansowany technologicznie produkt finalny.

STRUKTURA GRUPY

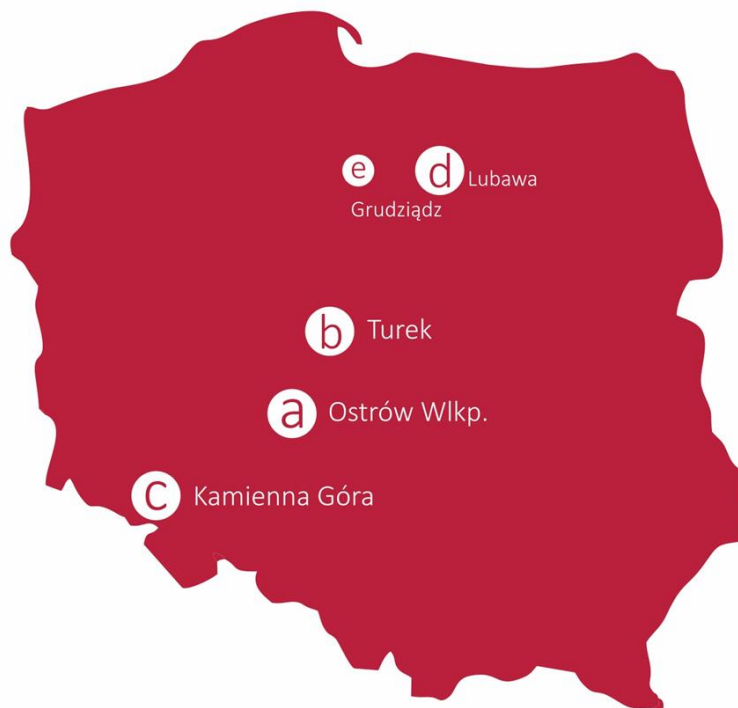


POTENCJAŁ



ZAKŁADY PRODUKCYJNE W POLSCE

LUBAWAGROUP



a

Lubawa S.A.
Ostrów Wielkopolski
www.lubawa.com.pl

e

Oddział w Grudziądzu

d

Oddział w Lubawie

Lifex Promo Sp.z o.o.
Ostrów Wielkopolski
www.lifex.pl

b

Miranda Sp. z o.o.
Turek
www.miranda.pl

c

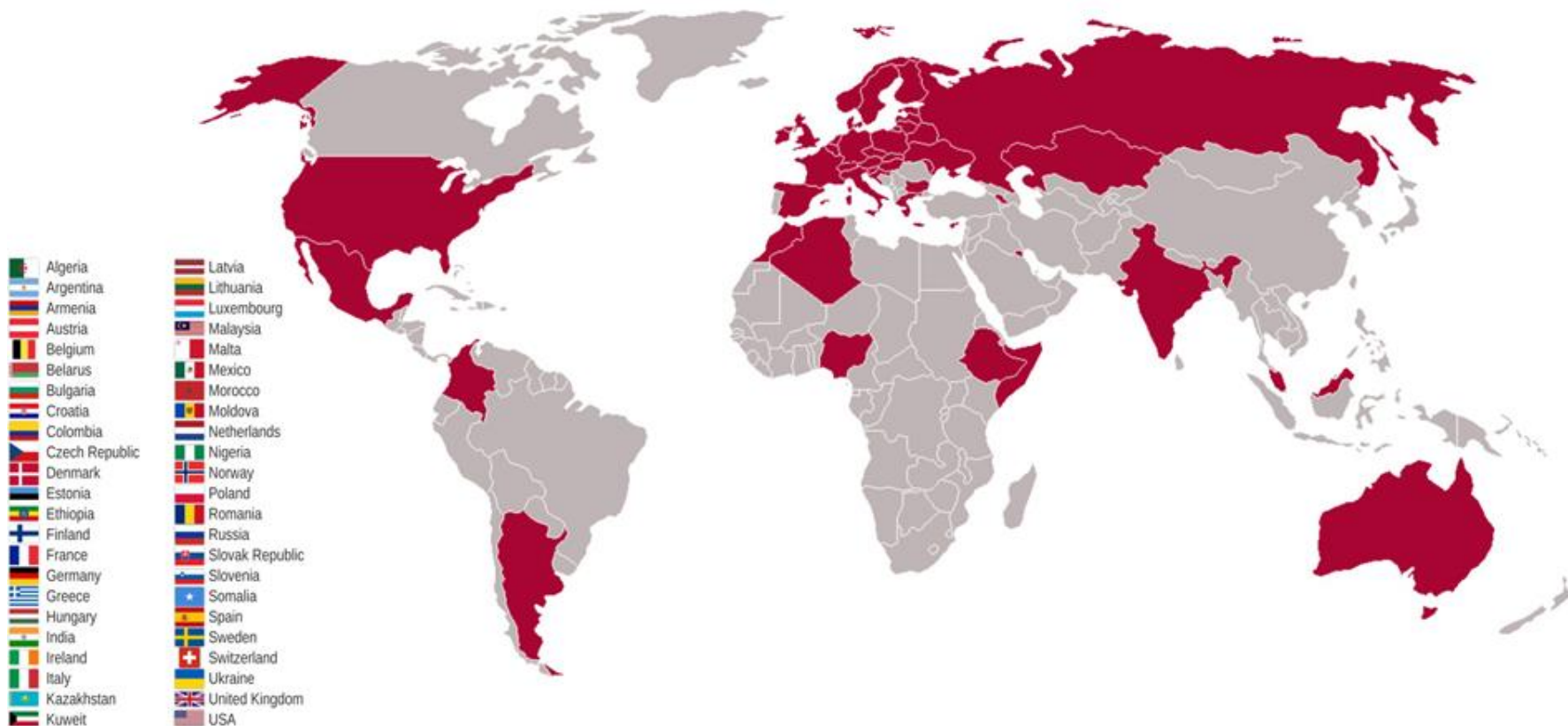
Effect-System S.A.
Kamienna Góra
www.effect-system.com

d

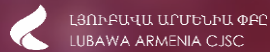
Isabella PL
Lubawa
www.isabella.net.pl

MIĘDZYNARODOWY ZASIĘG

MIĘDZYNARODOWY ZASIĘG



PROFIL DZIAŁALNOŚCI





Ekspert w dziedzinie produkcji osłon balistycznych, kamizelek kuloodpornych, namiotów oraz specjalistycznych tkanin powlekanych.

Spółka specjalizuje się również w systemach bezpieczeństwa i higieny pracy.

//// www.lubawa.com.pl



BEZPIECZEŃSTWO INDYWIDUALNE



| Kamizelki kuloodporne



| Hełmy



| Tarcze kuloodporne



| Oporządzenie taktyczne



| Plecaki



| Odzież specjalna i ochronna



| Kamuflaż indywidualny



| Wyposażenie dla pilotów



BEZPIECZEŃSTWO OBIEKTÓW



| Wyposażenie dla lotnictwa



| Kamuflaż mobilny



| Kamuflaż statyczny



| Makiety



| Balistyka dla pojazdów



| Balistyka dla okrętów



| Balistyka dla śmigłowców



| Pojemniki na amunicję



BEZPIECZEŃSTWO ZBIOROWE



| Namioty



| Dekontaminacja



| Łodzie RIB



| Sprzęt pływający



| Wyposażenie namiotów



| Ochrona przed powodzią



| Mobilne systemy szkoleń



| Osłona przeciwdziałkowa



SPRZĘT BHP I RATOWNICTWO



| Plecaki ratownicze



| Stroje gazoszczelne



| Skokochrony



| Zbiorniki na wodę



| Stroje specjalne



| Tkaniny gumowane



| Worki wypornościowe



| Ochrona przed upadkiem



ԼՅՈՒԲԱՎԱ ԱՐՄԵՆԻԱ ՓԲԸ
LUBAWA ARMENIA CJSC



Ormiańska filia spółki Lubawa S.A. zajmuje się produkcją wielozakresowych siatek maskujących oraz optycznych, makiet uzbrojenia, np. czołgów T-72, namiotów i wyposażenia indywidualnego.

Produkowane wyroby trafiają do wojska i innych służb mundurowych Republiki Armenii.

//// www.lubawa.am



| Siatki maskujące



| Makiety pneumatyczne

| Namioty

| Wyposażenie indywidualne



LUBAWA
USA



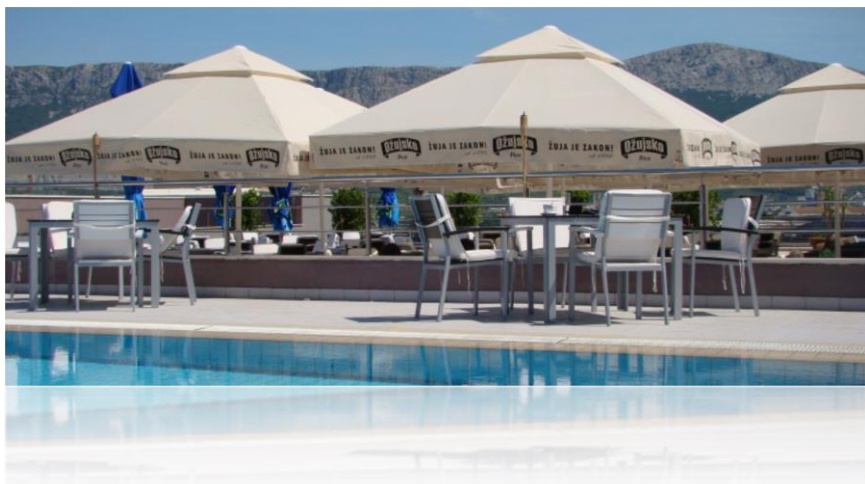
Lubawa USA oferuje produkty z wachlarza polskiego producenta Lubawa S.A.

Przedstawicielstwo w Stanach Zjednoczonych skupione jest na kontaktach ze służbami mundurowymi. W ofercie spółki znajdują się też artykuły z zakresu systemów zabezpieczeń przed upadkiem.

//// www.lubawausa.com

LITEX

PROMO



Litex Promo to producent artykułów reklamowych branży Outdoor & Indoor w Polsce. Na rynku istnieje już od 1993 roku.

Atutem spółki jest to, że cały proces produkcyjny odbywa się kompleksowo na terenie firmy. W asortymencie Litex Promo znajdują się takie produkty jak: parasole reklamowe, namioty reklamowe, flagi, banery, meble ogrodowe, płotki, bujaki reklamowe, systemy reklamy tekstylnej i wiele innych. Litex Prmo jest głównym dostawcą nośników reklamowych dla największych kompanii piwowarskich i firm z branży napojowej w kraju i na świecie.

//// www.litex.pl



| Parasole



| Namioty



| Flagi i beachflagi



| Markizy i pergole



| Meble



| Konstrukcje specjalne



| NEOframe



| Banery



Wypracowane przez Litex Promo doświadczenie na rynku krajowym, jak i zagranicznym stało się inspiracją do wykreowania marki Litex Garden.

//// www.litexgarden.pl



| Parasole



| Meble



| Markizy



| Namioty





Producent tkanin oraz dzianin poliestrowych, poliamidowych i mieszanych, z doświadczeniem sięgającym 1952 roku.

Bogata praktyka w branży i zaawansowane zaplecze maszynowe to silne strony Mirandy.

//// www.miranda.pl



| Tkaniny obciowe



| Obrusy



| Tkaniny dekoracyjne



| Tkaniny roletowe



**| Tkaniny i dzianiny
na obuwie**



| Tkaniny techniczne



| Tkaniny gładkie i zakardowe



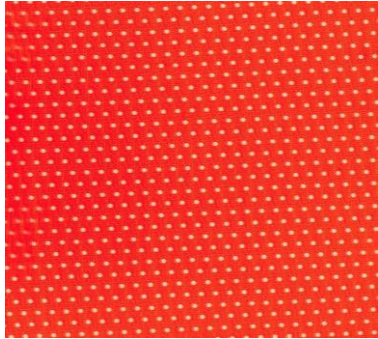
| Tkaniny dziecięce



Miranda dysponuje pełnym cyklem produkcyjnym, zlokalizowanym w jednym miejscu, opartym na stale modernizowanym, nowoczesnym parku maszynowym.

Posiada również własne zaplecze laboratoryjno – badawcze, które zapewnia stałą kontrolę nad produkcją, zgodność z wymaganymi parametrami technicznymi oraz standardami jakościowymi, ekologicznymi i higienicznymi.

//// www.miranda.pl



| Tkaniny na odzież ostrzegawczą



| Tkaniny i dzianiny na multispektralny kamuflaż



| Dżianiny dystansowe



| Tkaniny na plecaki



| Tkaniny i dzianiny na kamizelki kuloodporne



| Tkaniny na namioty

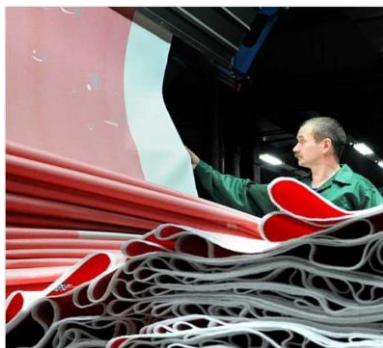


Firma oferuje usługi sitodruku i druku cyfrowego. Zaawansowany park maszynowy do druku wielkoformatowego na tkaninach i dzianinach pozwala realizować najbardziej wymagające zamówienia.

//// www.effect-system.com



| Serwis sitodruku



| Drukarki płaskie



| Malarnia proszkowa



| Drukarki rotacyjne



| Flagi



| Parasole



| Banery



| Namioty



Producent namiotów i przedsionków do przyczep kempingowych z ponad 55-letnim rodowodem na rynku turystycznym.

//// www.isabella.net/dk



| PrzedSIONKI do przyczep kempingowych



Zapraszamy do kontaktu!



LUBAWA
GROUP

ri@lubawa.com.pl
+48 71 782 11 69

LUBAWA S.A.
OSTRÓW WIELKOPOLSKI
UL. STAROPRZYGDZKA 117
WWW.LUBAWAGROUP.PL

REDWOOD

The Redwood logo features the word "REDWOOD" in a bold, sans-serif font. Below the text is a horizontal line that ends in a stylized pencil or pen nib icon pointing to the right.

artur.rzepka@redwoodpr.pl
+48 603 548 896

REDWOOD SP. Z O.O.
WROCŁAW
UL. OFIAR OŚWIĘCIMSKICH 15
WWW.REDWOODPR.PL