



LUBAWA  
GROUP

# PODSUMOWANIE WYNIKÓW IVQ 2015

## SPOTKANIE Z INWESTORAMI INDYWIDUALNYMI





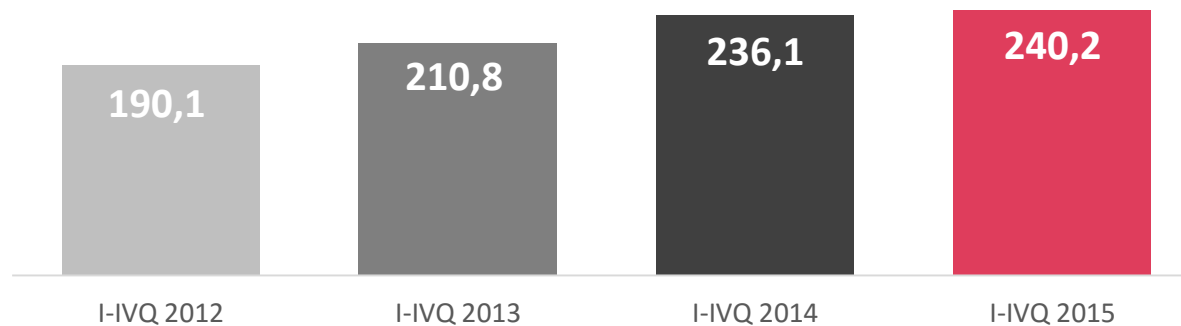
# 1. WYNIKI FINANSOWE

---

# SKONSOLIDOWANE PRZYCHODY ZE SPRZEDAŻY [MLN PLN]

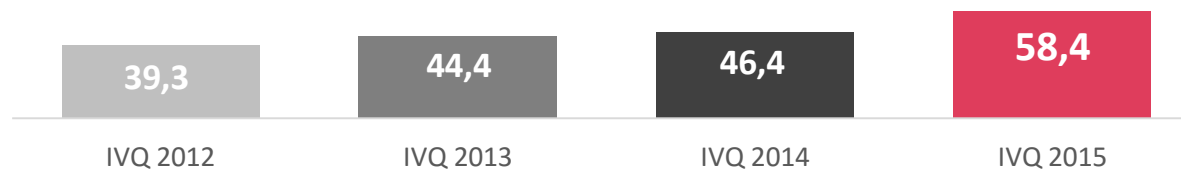
## PRZYCHODY ZE SPRZEDAŻY

I-IVQ 2012 - 2015



## PRZYCHODY ZE SPRZEDAŻY

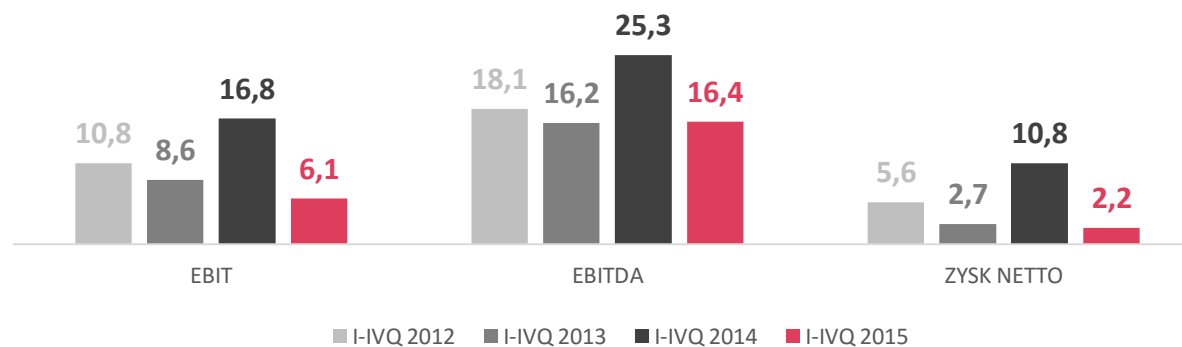
IVQ 2012 - 2015



# SKONSOLIDOWANE POZYCJE WYNIKOWE [MLN PLN]

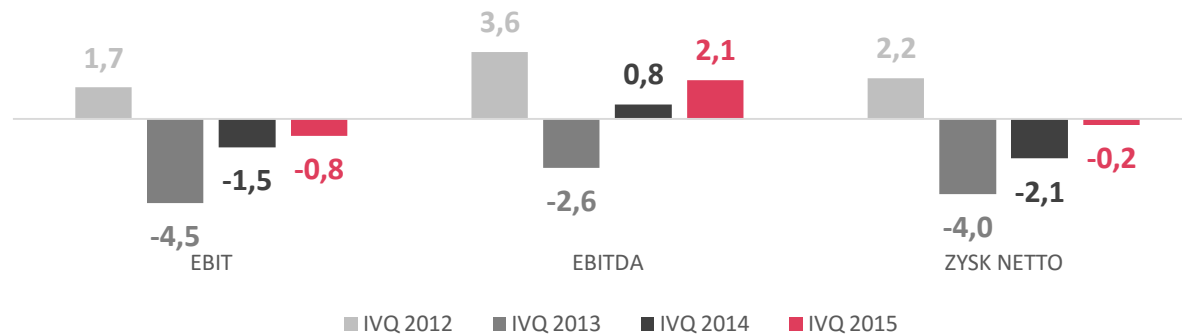
## POZYCJE WYNIKOWE

I-IVQ 2012 - 2015



## POZYCJE WYNIKOWE

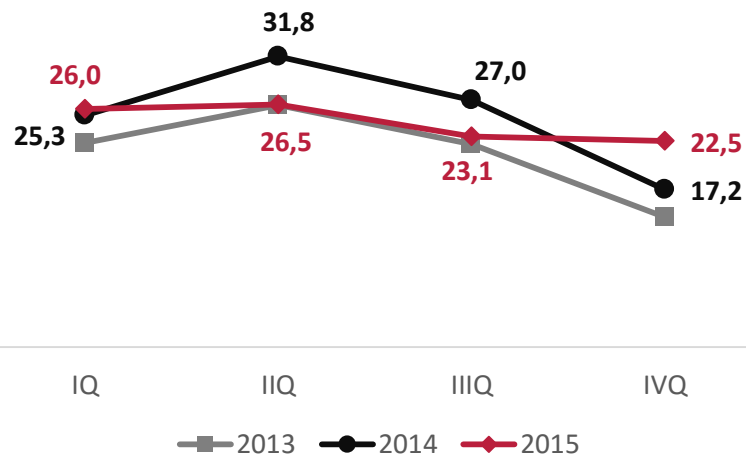
IVQ 2012 - 2015



# SEGMENT TKANINY

\*SPRZEDAŻ / WYNIK / MARŻA ZE SPRZEDAŻY NA ZEWNĄTRZ GRUPY [MLN PLN]

SPRZEDAŻ\*

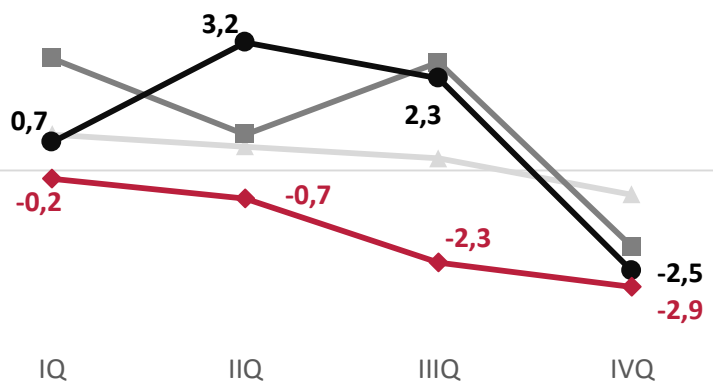


## CZYNNIKI SEGMENTU I-IVQ15

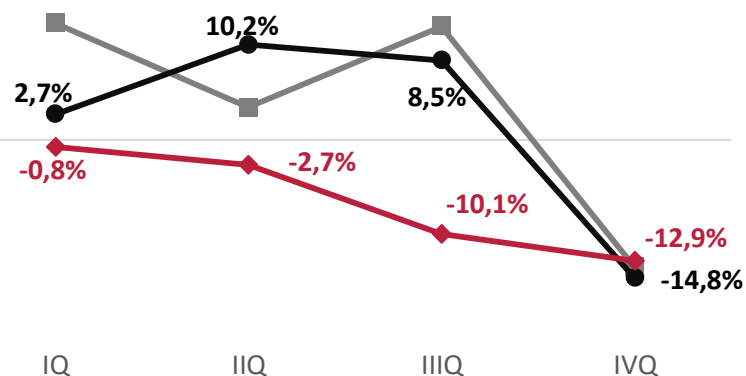
Za segment TKANIN odpowiada przede wszystkim Miranda, producent tkanin oraz dzianin poliestrowych, poliamidowych i mieszanych.

- Obniżenie rentowności w Mirandzie - konieczności poniesienia nakładów w celu utrzymania ciągłości dostaw po pożarze. Spółka korzystała z zakupu usług produkcyjnych o wyższym koszcie od produkcji własnej, przy jednoczesnej konieczności ponoszenia kosztów stałych;
- zmniejszenie przychodów ze sprzedaży w wyniku niemożności realizacji produkcji na poziomie sprzed pożaru – Grupa utraciła część rynku w segmencie tkanin (szczególnie w zakresie produktów o wyższych marżach);
- utrzymanie kosztów płac na niezmiennym istotnie poziomie (na skutek rosnącej presji płacowej) pomimo spadku produkcji.

WYNIK\*



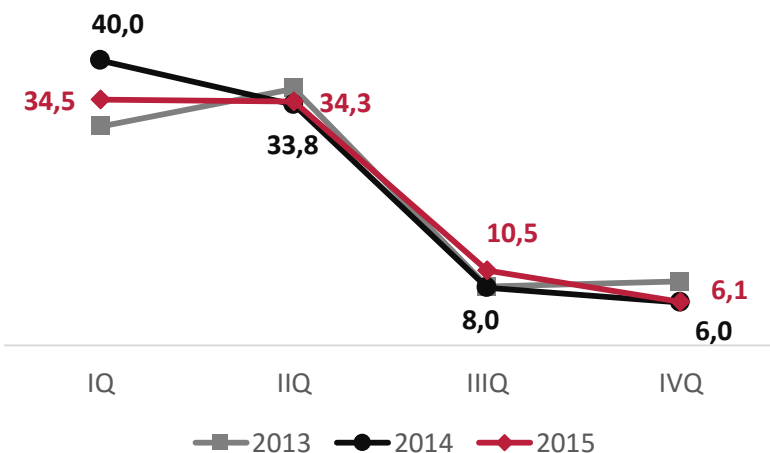
MARŻA\*



# SEGMENT MATERIAŁY REKLAMOWE

\*SPRZEDAŻ / WYNIK / MARŻA ZE SPRZEDAŻY NA ZEWNĄTRZ GRUPY [MLN PLN]

SPRZEDAŻ\*

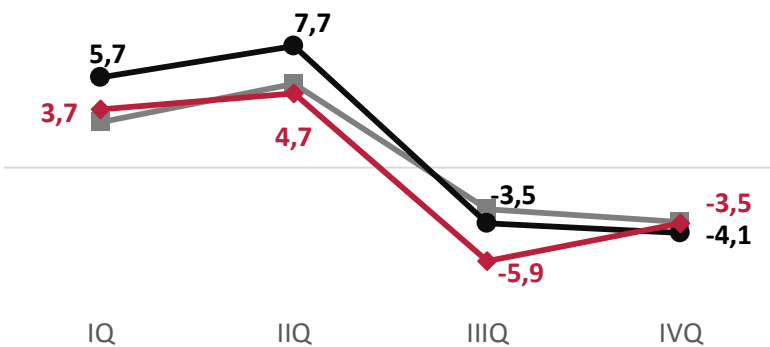


## CZYNNIKI SEGMENTU I-IVQ15

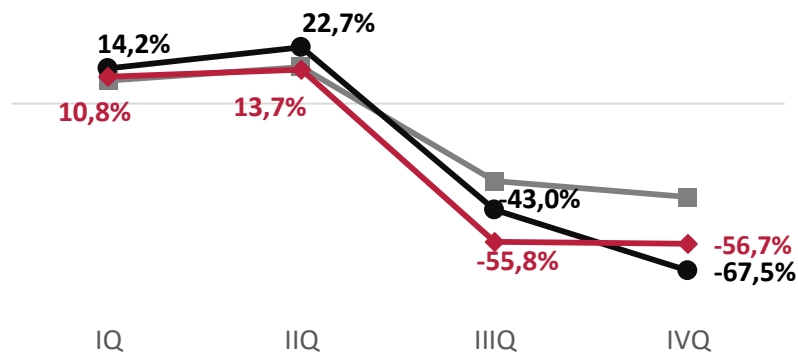
Za segment **MATERIAŁÓW REKLAMOWYCH** odpowiada przede wszystkim Litex Promo, producent nośników reklamy outdoor oraz mebli ogrodowych.

- Wzrost kosztów produkcji wynikający z wyższego (ok. 36% rdr) kosztu profili aluminiowych zakontraktowanych na 2015 r.
- ograniczenie wolumenu zamówień przez część klientów;
- zmniejszenie zamówień do jednej z dużych grup odbiorców (ok. 6 mln PLN niższa sprzedaż rdr);
- świadoma rezygnacja z realizacji części zamówień ze względu na trudny do osiągnięcia próg rentowności w warunkach ograniczonych mocy produkcyjnych wewnątrz Grupy;
- spadek sprzedaży na rynek rosyjski (IIIQ) spowodowany spadkiem kursu rubla, który obniżył konkurencyjność Litex Promo;
- wyższe zużycie tkanin wynikające z nieoptymalnego asortymentu dostarczanego przez Mirandę (skutek pożaru i korzystania z podwykonawców).

WYNIK\*



MARŻA\*

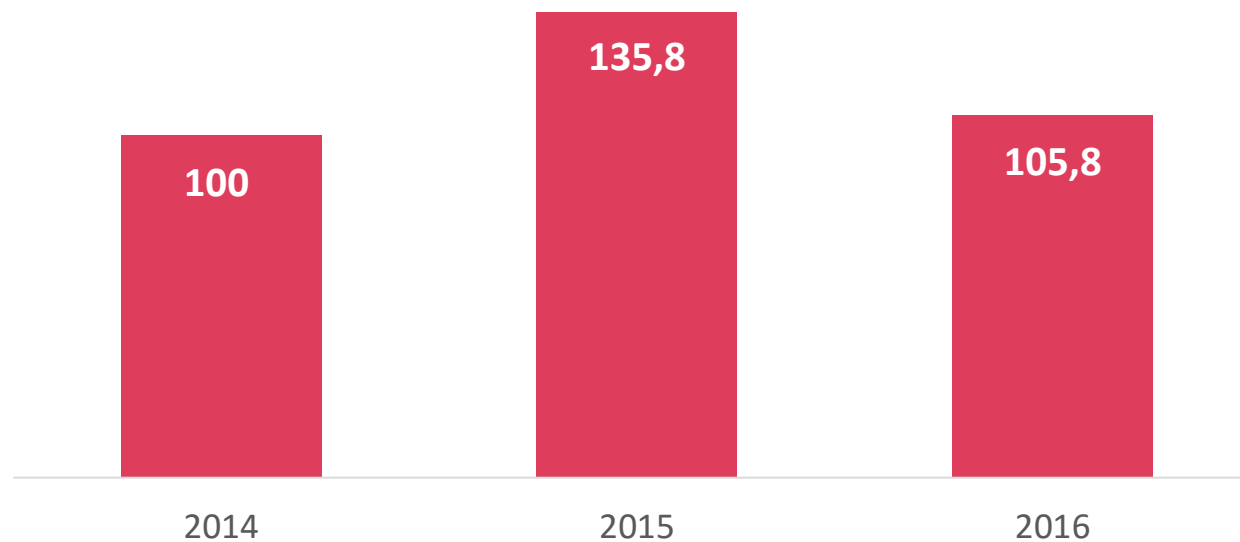


# SEGMENT MATERIAŁY REKLAMOWE

## WPŁYW CEN ALUMINIUM

### ZMIANA CEN PROFILI ALUMINIOWYCH 2014-2016

ROK 2014 = 100

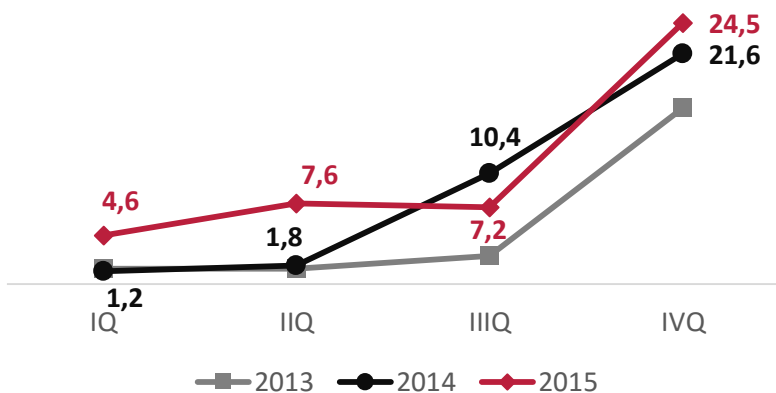


Wzrost cen profili aluminiowych w 2015 r. był wyższy od wzrostu cen samego surowca ze względu na **istotnie większy koszt przerobu**.

# SEGMENT SPRZĘT SPECJALISTYCZNY

\*SPRZEDAŻ / WYNIK / MARŻA ZE SPRZEDAŻY NA ZEWNĄTRZ GRUPY [MLN PLN]

SPRZEDAŻ\*

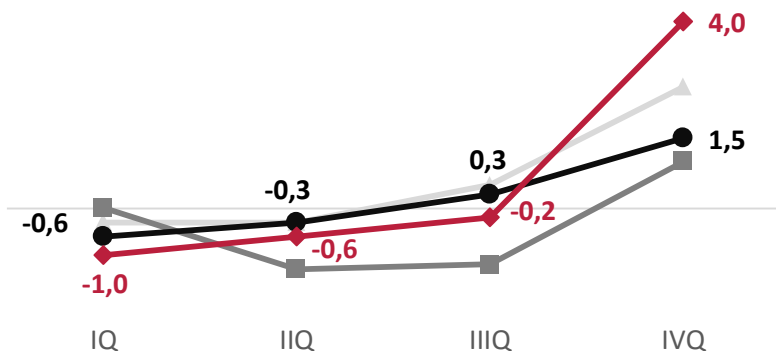


## CZYNNIKI SEGMENTU I-IVQ15

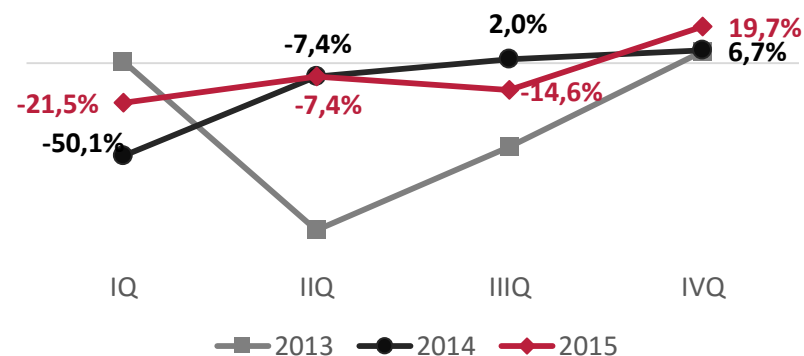
Za segment SPRZĘTU SPECJALISTYCZNEGO odpowiada Lubawa S.A., producent wyposażenia dla służb mundurowych.

- Udany pod względem sprzedaży na zewnątrz Grupy IVQ15 (+13% względem IVQ14);
- Na wynik segmentu w I półroczu wpływ miała rentowność zamówień na kontenery, które wygenerowały wysoką sprzedaż przy niskiej rentowności – element strategii wejścia na ten rynek. Planowana wyższa marżowość kolejnych kontraktów;
- Wzrost kosztów wynagrodzeń, planowane utrzymanie tendencji w wyniku presji płacowej;

WYNIK\*



MARŻA\*







## 2. PROJEKTY BIZNESOWE

---



- Rozmowy handlowe (m. in. w zakresie dostaw dla branży obiciowej, fotelików dziecięcych, systemów zaciemniających);
- rozwój sprzedaży i oferty w zakresie produktów gotowych w 2016 r. Rozwój oferty e-sklepów (produkty zarówno dla klienta indywidualnego, jak i B2B);
- nawiązanie współpracy z nowym dostawcą gazu – planowana redukcja kosztów w latach 2016-2017;
- Ministerstwo Skarbu wycofało się z procesu prywatyzacji **Teofilów S.A.**



- Ukierunkowanie strategii sprzedaży na pozyskiwanie nowych klientów, intensyfikację działań handlowych, rozwijanie nowych kanałów sprzedaży (w tym on-line) oraz poszerzanie oferty;
- realizacja strategii sprzedażowej Litex Garden – intensyfikacja działań e-commerce, planowane zwiększenie sprzedaży do klientów indywidualnych;
- kontynuacja wdrażania filozofii lean management w zakładach Spółki. Spodziewana optymalizacja procesu składowania, produkcji i sprzedaży, a także wzrost marż;



- Kontynuacja rozmów nt. oferty offsetowej dla Caracali (Airbus);
- udział w projektach badawczych; planowane na 2016 rok wdrożenia nowych produktów (kamizelki, tratwy ratunkowe);
- kontynuacja dialogów technologicznych (przygotowanie do przetargów) z potencjalnymi odbiorcami nowych produktów.

## KLUCZOWE PROJEKTY



- Spółka prowadzi stabilną działalność, generując ok. 65% sprzedaży do Spółek wewnątrz Grupy.



- Intensyfikacja procesu kontraktacji – zawarcie kontraktów na namioty w IVQ15 oraz namioty techniczne w IQ16 (łącznie ok. 850 tys. PLN); w przygotowaniu dwa kolejne kontrakty na namioty oraz siatki maskujące;
- opracowanie nowych standardów produktów – plecaków medycznych oraz namiotów wojskowych;
- redukcja kosztów działalności; rozbudowa działu handlowego, aktywna promocja w Armenii i na rynkach ościennych.



- Zakończenie testów kamuflażu i przełożenie ich na ofertę komercyjną dla armii amerykańskiej;
- rozmowy z partnerami, promocja produktów Lubawy S.A. na rynku amerykańskim.



- Udana realizacja założeń budżetowych zakładających dodatni wynik finansowy na koniec 2015 r. – wyniki finansowe lepsze od prognozowanych;
- wzrost zatrudnienia i obrotów w 2015 r.;
- stabilny rozwój i rozszerzanie oferty, przy jednoczesnym wykorzystaniu efektów synergii wewnątrz Grupy Lubawa.

# GRUPA LUBAWA

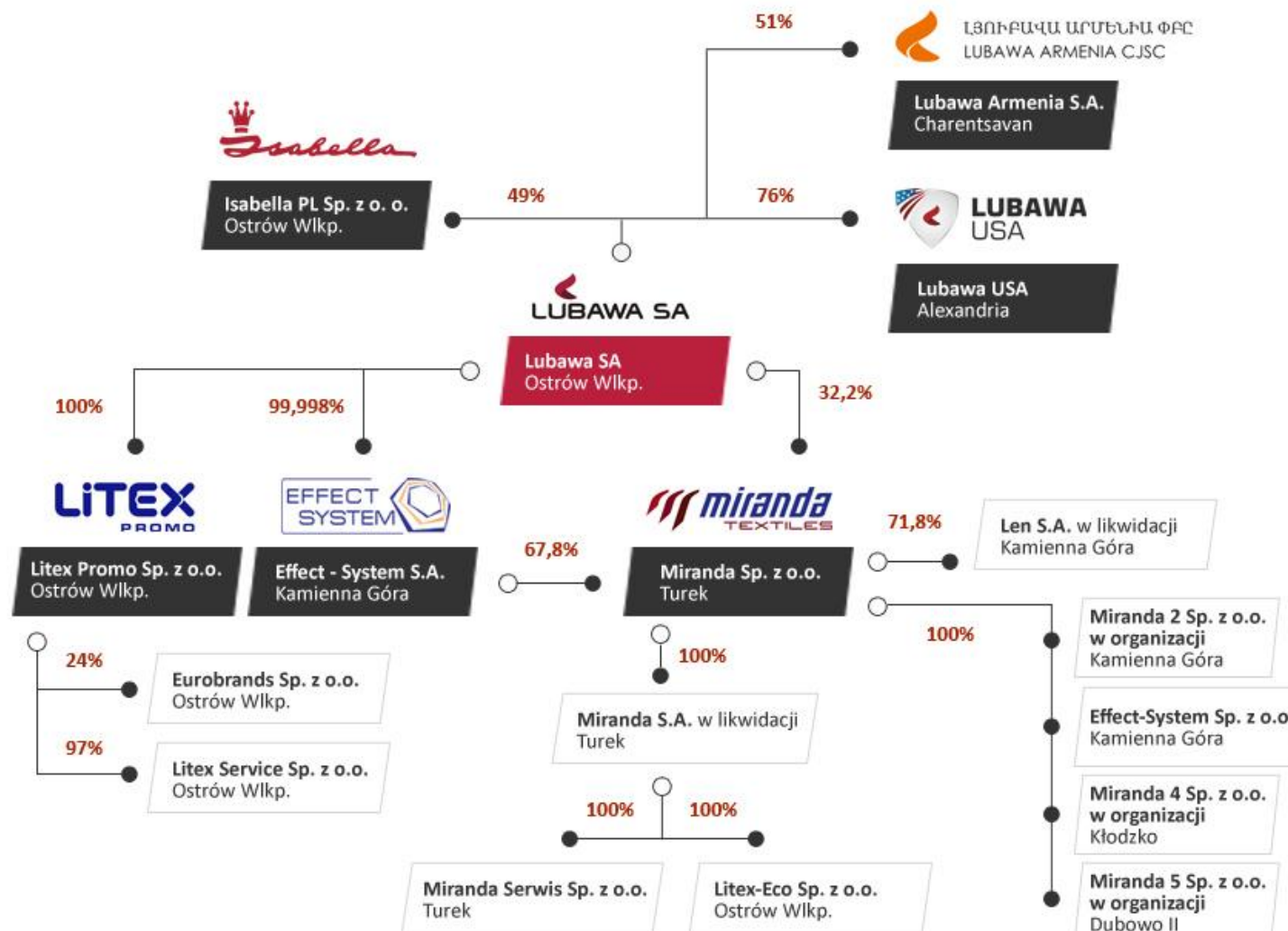


**Grupa Kapitałowa Lubawa** to koncern produkcyjno-usługowy, obejmujący dynamicznie rozwijające się spółki, wśród których podmiotem dominującym jest notowana na GPW Lubawa S.A.

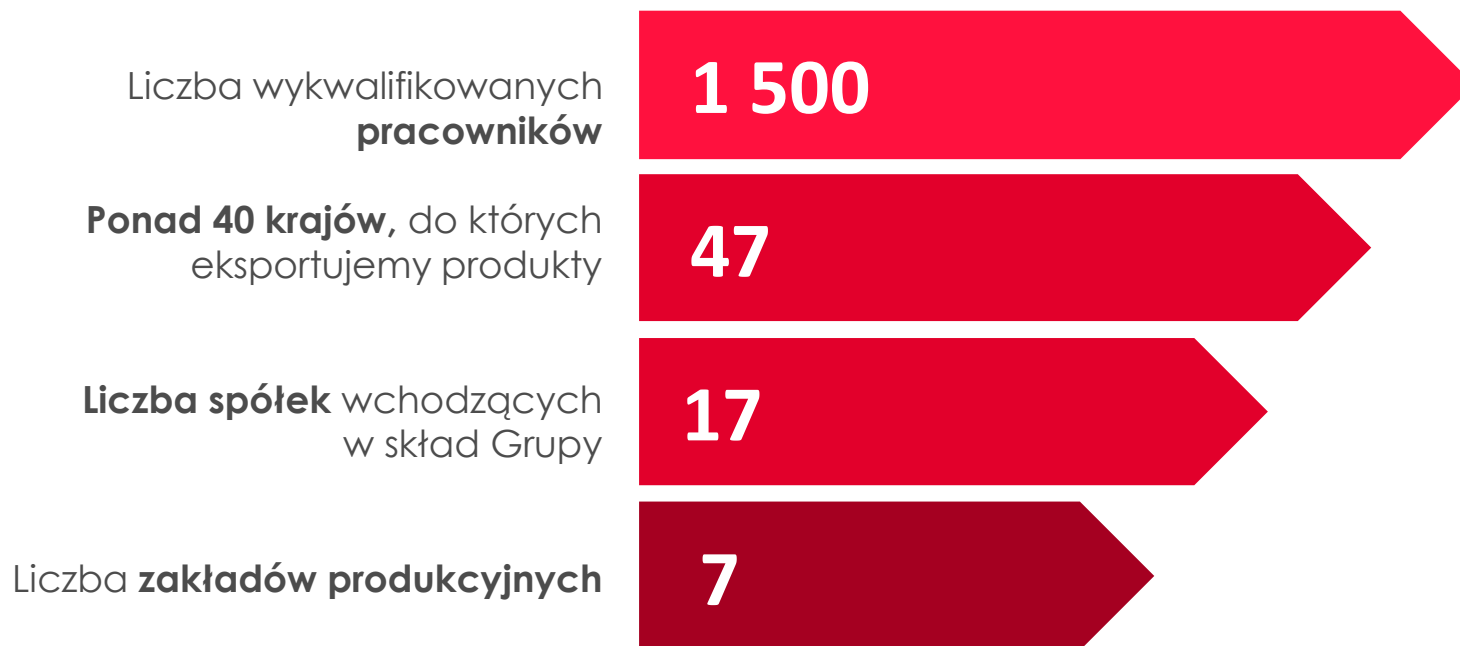
**Główną osią działalności Grupy jest wytwarzanie, przetwórstwo i sprzedaż tkanin i dzianin oferowanych klientom publicznym oraz biznesowym.**

Sprzedaż wyrobów i usług realizowana jest na każdym etapie procesu obróbki tkanin i dzianin - od surowego materiału po zaawansowany technologicznie produkt finalny.

# STRUKTURA GRUPY

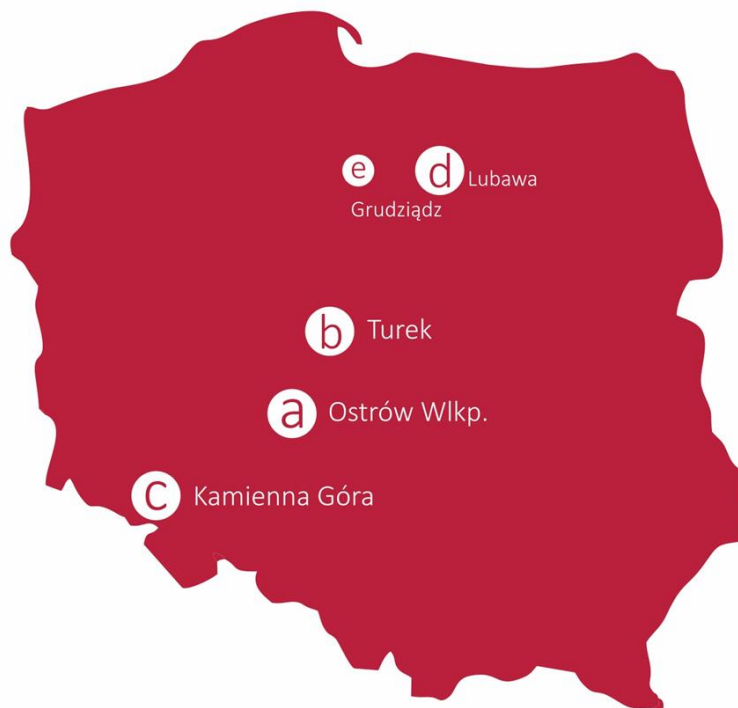


## POTENCJAŁ



# ZAKŁADY PRODUKCYJNE W POLSCE

LUBAWAGROUP



a

**Lubawa S.A.**  
Ostrów Wielkopolski  
[www.lubawa.com.pl](http://www.lubawa.com.pl)

e

Oddział w Grudziądzu

d

Oddział w Lubawie

**Lifex Promo Sp.z o.o.**  
Ostrów Wielkopolski  
[www.lifex.pl](http://www.lifex.pl)

b

**Miranda Sp. z o.o.**  
Turek  
[www.miranda.pl](http://www.miranda.pl)

c

**Effect-System S.A.**  
Kamienna Góra  
[www.effect-system.com](http://www.effect-system.com)

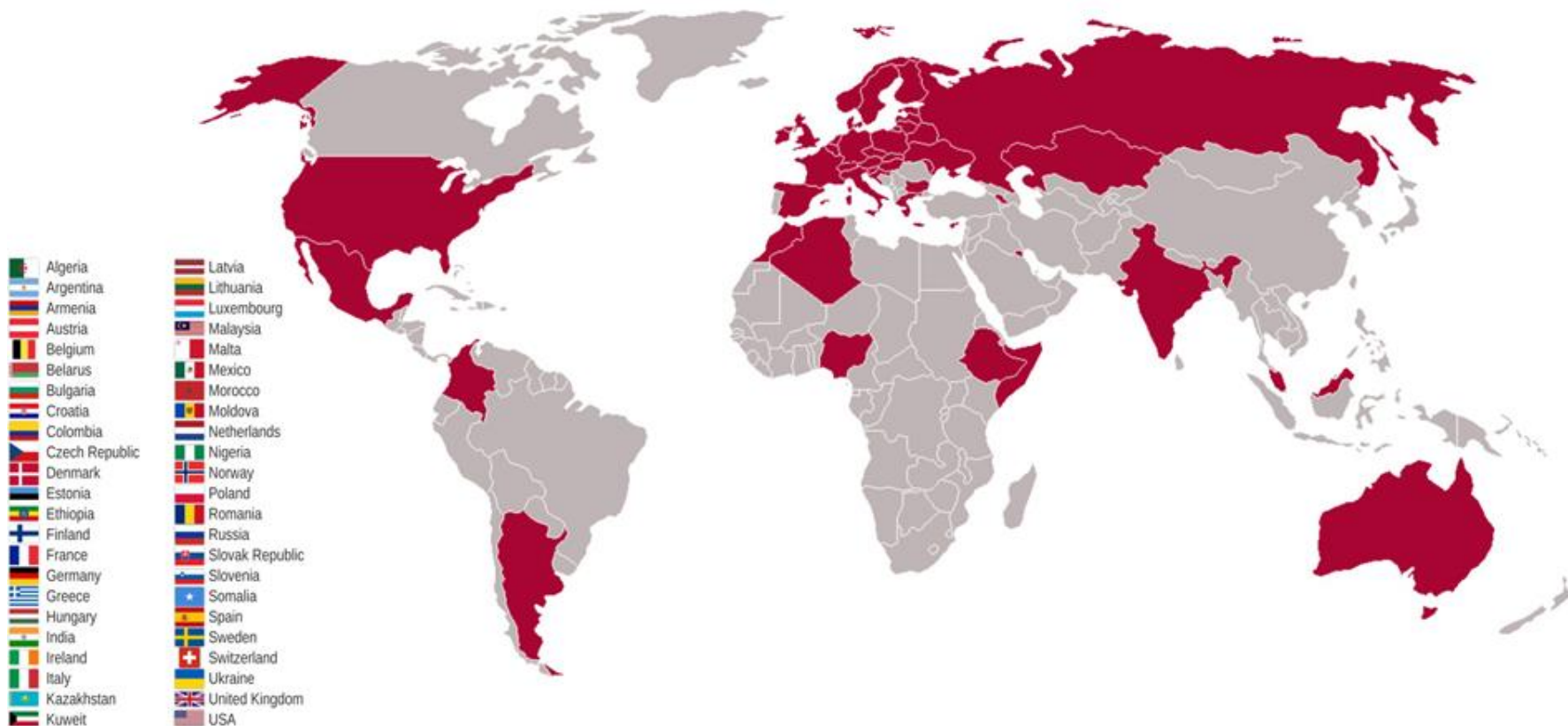
d

**Isabella PL**  
Lubawa  
[www.isabella.net.pl](http://www.isabella.net.pl)

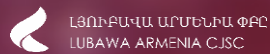


# MIĘDZYNARODOWY ZASIĘG

## MIĘDZYNARODOWY ZASIĘG



# PROFIL DZIAŁALNOŚCI





Ekspert w dziedzinie produkcji osłon balistycznych, kamizelek kuloodpornych, namiotów oraz specjalistycznych tkanin powlekanych.

Spółka specjalizuje się również w systemach bezpieczeństwa i higieny pracy.

//// [www.lubawa.com.pl](http://www.lubawa.com.pl)



## BEZPIECZEŃSTWO INDYWIDUALNE



**| Kamizelki kuloodporne**



**| Hełmy**



**| Tarcze kuloodporne**



**| Oporządzenie taktyczne**



**| Plecaki**



**| Odzież specjalna i ochronna**



**| Kamuflaż indywidualny**



**| Wyposażenie dla pilotów**



## BEZPIECZEŃSTWO OBIEKTÓW



**| Wyposażenie dla lotnictwa**



**| Kamuflaż mobilny**



**| Kamuflaż statyczny**



**| Makiety**



**| Balistyka dla pojazdów**



**| Balistyka dla okrętów**



**| Balistyka dla śmigłowców**



**| Pojemniki na amunicję**



## BEZPIECZEŃSTWO ZBIOROWE





**| Namioty**



**| Dekontaminacja**



**| Łodzie RIB**



**| Sprzęt pływający**



**| Wyposażenie namiotów**



**| Ochrona przed powodzią**



**| Mobilne systemy szkoleń**



**| Osłona przeciwdziałkowa**



# SPRZĘT BHP I RATOWNICTWO



**| Plecaki ratownicze**



**| Stroje gazoszczelne**



**| Skokochrony**



**| Zbiorniki na wodę**



**| Stroje specjalne**



**| Tkaniny gumowane**



**| Worki wypornościowe**



**| Ochrona przed upadkiem**



ԼՅՈՒԲԱՎԱ ԱՐՄԵՆԻԱ ՓԲԸ  
LUBAWA ARMENIA CJSC



Ormiańska filia spółki Lubawa S.A. zajmuje się produkcją wielozakresowych siatek maskujących oraz optycznych, makiet uzbrojenia, np. czołgów T-72, namiotów i wyposażenia indywidualnego.

Produkowane wyroby trafiają do wojska i innych służb mundurowych Republiki Armenii.

//// [www.lubawa.am](http://www.lubawa.am)



**| Siatki maskujące**



**| Makiety pneumatyczne**

**| Namioty**

**| Wyposażenie indywidualne**



**LUBAWA**  
**USA**



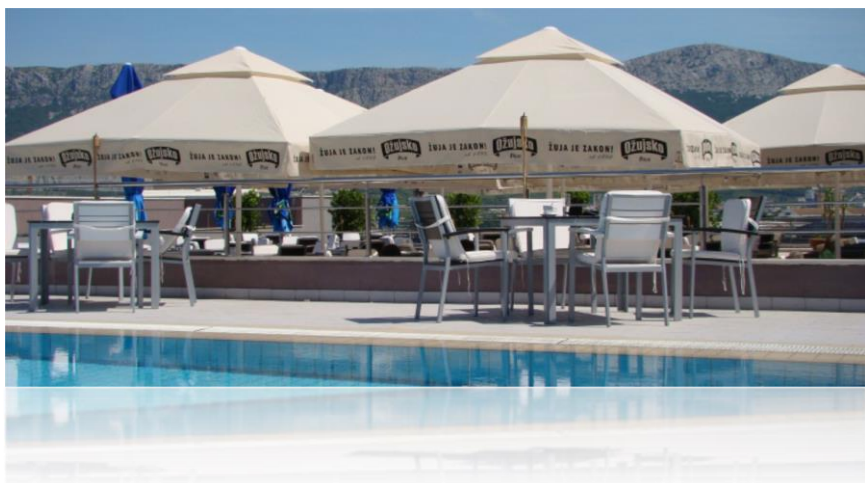
Lubawa USA oferuje produkty z wachlarza polskiego producenta Lubawa S.A.

Przedstawicielstwo w Stanach Zjednoczonych skupione jest na kontaktach ze służbami mundurowymi. W ofercie spółki znajdują się też artykuły z zakresu systemów zabezpieczeń przed upadkiem.

//// [www.lubawausa.com](http://www.lubawausa.com)

# LITEX

PROMO



Litex Promo to producent artykułów reklamowych branży Outdoor & Indoor w Polsce. Na rynku istnieje już od 1993 roku.

Atutem spółki jest to, że cały proces produkcyjny odbywa się kompleksowo na terenie firmy. W asortymencie Litex Promo znajdują się takie produkty jak: parasole reklamowe, namioty reklamowe, flagi, banery, meble ogrodowe, płotki, bujaki reklamowe, systemy reklamy tekstylnej i wiele innych. Litex Prmo jest głównym dostawcą nośników reklamowych dla największych kompanii piwowarskich i firm z branży napojowej w kraju i na świecie.

//// [www.litex.pl](http://www.litex.pl)



| Parasole



| Namioty



| Flagi i beachflagi



| Markizy i pergole



| Meble



| Konstrukcje specjalne



| NEOframe



| Banery





Wypracowane przez Litex Promo doświadczenie na rynku krajowym, jak i zagranicznym stało się inspiracją do wykreowania marki Litex Garden.

//// [www.litexgarden.pl](http://www.litexgarden.pl)



| Parasole



| Meble



| Markizy



| Namioty





Producent tkanin oraz dzianin poliestrowych, poliamidowych i mieszanych, z doświadczeniem sięgającym 1952 roku.

Bogata praktyka w branży i zaawansowane zaplecze maszynowe to silne strony Mirandy.

//// [www.miranda.pl](http://www.miranda.pl)



**| Tkaniny obciowe**



**| Obrusy**



**| Tkaniny dekoracyjne**



**| Tkaniny roletowe**



**| Tkaniny i dzianiny  
na obuwie**



**| Tkaniny techniczne**



**| Tkaniny gładkie i zakardowe**



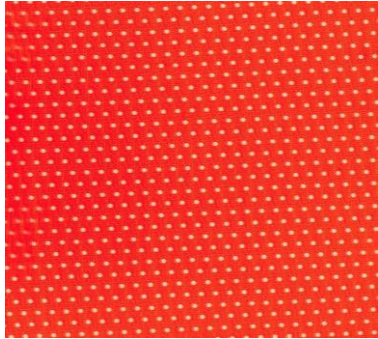
**| Tkaniny dziecięce**



Miranda dysponuje pełnym cyklem produkcyjnym, zlokalizowanym w jednym miejscu, opartym na stale modernizowanym, nowoczesnym parku maszynowym.

Posiada również własne zaplecze laboratoryjne – badawcze, które zapewnia stałą kontrolę nad produkcją, zgodność z wymaganymi parametrami technicznymi oraz standardami jakościowymi, ekologicznymi i higienicznymi.

//// [www.miranda.pl](http://www.miranda.pl)



**| Tkaniny na odzież ostrzegawczą**



**| Tkaniny i dzianiny na multispektralny kamuflaż**



**| Dzianiny dystansowe**



**| Tkaniny na plecaki**



**| Tkaniny i dzianiny na kamizelki kuloodporne**



**| Tkaniny na namioty**

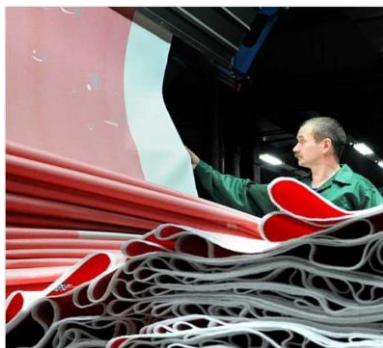


Firma oferuje usługi sitodruku i druku cyfrowego. Zaawansowany park maszynowy do druku wielkoformatowego na tkaninach i dzianinach pozwala realizować najbardziej wymagające zamówienia.

*////* [www.effect-system.com](http://www.effect-system.com)



| Serwis sitodruku



| Drukarki płaskie



| Malarnia proszkowa



| Drukarki rotacyjne



| Flagi



| Parasole



| Banery



| Namioty





Producent namiotów i przedsionków do przyczep kempingowych z ponad 55-letnim rodowodem na rynku turystycznym.

//// [www.isabella.net/dk](http://www.isabella.net/dk)



**| PrzedSIONKI do przyczep kempingowych**



# Zapraszamy do kontaktu!



LUBAWA  
GROUP

ri@lubawa.com.pl  
+48 71 782 11 69

LUBAWA S.A.  
OSTRÓW WIELKOPOLSKI  
UL. STAROPRZYGDZKA 117  
WWW.LUBAWAGROUP.PL

REDWOOD

The Redwood logo features the word "REDWOOD" in a bold, white, sans-serif font. Below the text is a horizontal line that ends in a stylized pencil tip pointing to the right.

artur.rzepka@redwoodpr.pl  
+48 603 548 896

REDWOOD SP. Z O.O.  
WROCŁAW  
UL. OFIAR OŚWIĘCIMSKICH 15  
WWW.REDWOODPR.PL